

incl メール設定マニュアル



# Microsoft Office Outlook 2010

## 必要なもの

1. Outlook 2010

2. メール登録完了通知書

右上に大きく「重要」とかかれた書面です。設定前に、お手元にご準備ください。

紛失された場合は、[incl ホームページ](#)より有料にて再発行できます。

## 設定手順

1 : [ソフト起動～設定画面へ](#)

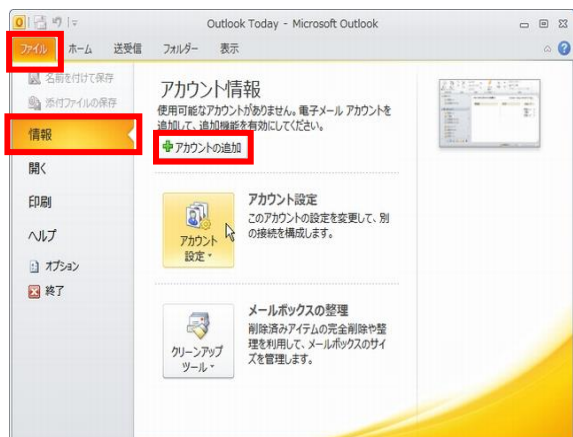
2 : [メールアドレス設定](#)

3 : [設定確認](#)

# 1 : ソフト起動～設定画面へ



- [Microsoft Office Outlook 2010]のアイコンをダブルクリックし起動



- メニューバーから[ファイル]をクリック
- [情報]をクリック
- [アカウントの追加]をクリック

## 2 : メールアドレス設定



新しいアカウントの追加

自動アカウント セットアップ  
[次へ] をクリックすると、メール サーバーに接続して、アカウントも自動的に設定します。

電子メール アカウント(A)

名前(N)  例 Eiji Yasuda  
電子メール アドレス(D)  例 eiji@contoso.com  
パスワード(P)   
パスワードの確認入力(C)   
インターネット サービス プロバイター から提供されたパスワードを入力してください。

テキスト メッセージ (SMS)(M)

自分で電子メールやその他のサービスを使うための設定をする (手動設定)(M)

< 戻る(B) **次へ(N) >** キャンセル

### 【自動アカウントセットアップ】

- [自分で電子メールやその他のサービスを使うための設定をする(手動設定)]を選択し、[次へ]をクリック

新しいアカウントの追加

サービスの選択

インターネット電子メール(E)  
POP または IMAP サーバーに接続して、電子メール メッセージを送受信します。

Microsoft Exchange または互換性のあるサービス(E)  
接続して、電子メール メッセージ、予定表、連絡先、アドレス、およびボイスメール メッセージにアクセスします。

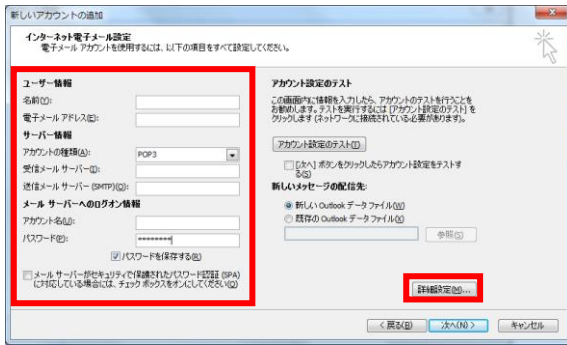
テキスト メッセージ (SMS)(M)  
モバイル メッセージング サービスに接続します。

その他(O)  
以下に表示されている種類のサーバーに接続します。  
Fax: Mail Transport

< 戻る(B) **次へ(N) >** キャンセル

### 【サービスの選択】

- [インターネット電子メール]を選択し、[次へ]をクリック



## 【インターネット電子メール設定】

### ■ 以下のように設定

#### ユーザー情報

- ・ 名前：受信者に表示される送信者名
- ・ 電子メールアドレス：メールアドレス

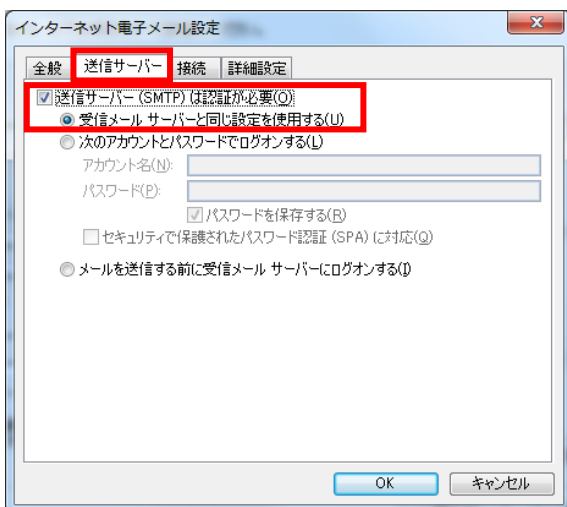
#### サーバー情報

- ・ アカウントの種類：POP3
- ・ 受信メールサーバー：メールアドレスの'@'より後の部分
- ・ 送信メールサーバー(SMTP)：メールアドレスの'@'より後の部分

#### メールサーバーへのログオン情報

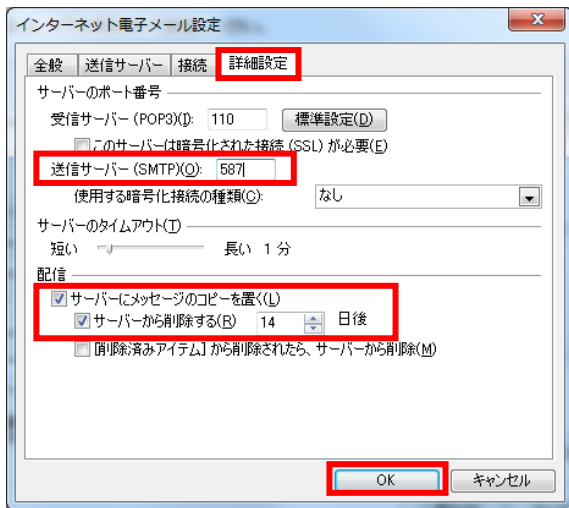
- ・ アカウント名：メールアカウント ※登録完了通知書に記載
- ・ パスワード：メールパスワード ※登録完了通知書に記載
- ・ パスワードを保存する：チェック有
- ・ メールサーバーがセキュリティで保護されたパスワード認証(SPA)に対応している場合には、  
チェックボックスをオンにしてください：チェック無

### ■ [詳細設定]をクリック



## 【送信サーバー】タブ

- 送信サーバー(SMTP)は認証が必要：チェック有
- 受信メールサーバーと同じ設定を使用する：  
チェック有



### 【詳細設定】タブ

■送信サーバー (SMTP) : 587

■サーバーにメッセージのコピーを置く :  
(推奨設定)

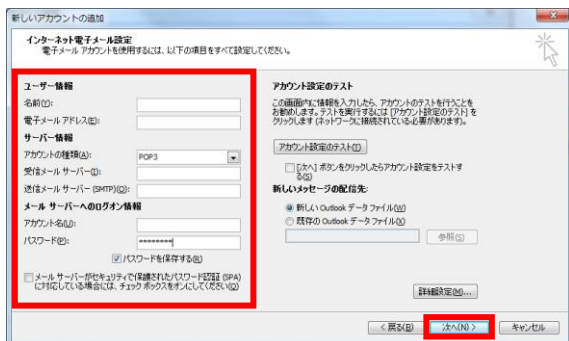
チェック無

(別のソフトやアプリでも受信する方)

チェック有

※この項目にチェックすると、複数の端末で同じメールを受信できます(「サーバーから削除する日数」を併せて設定してください)

■[OK]をクリック



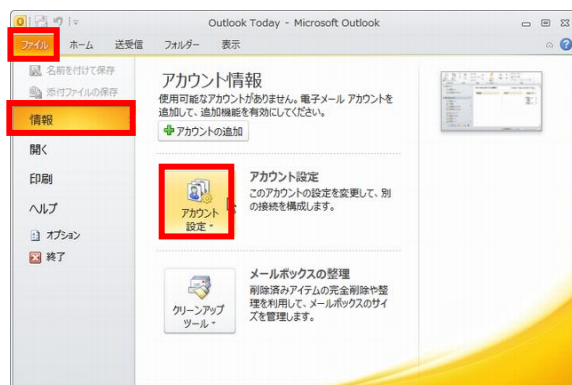
■入力内容を確認し、[次へ]をクリック



【セットアップの完了】

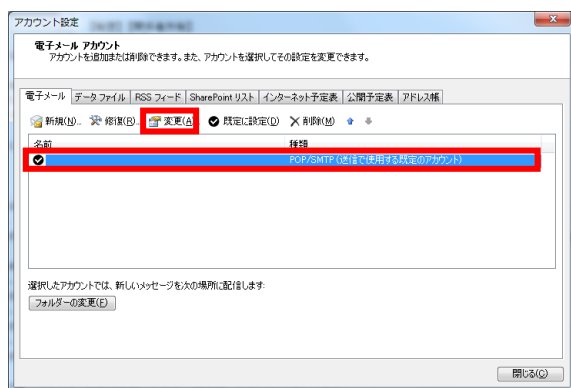
■[完了]をクリック

### 3 : 設定確認



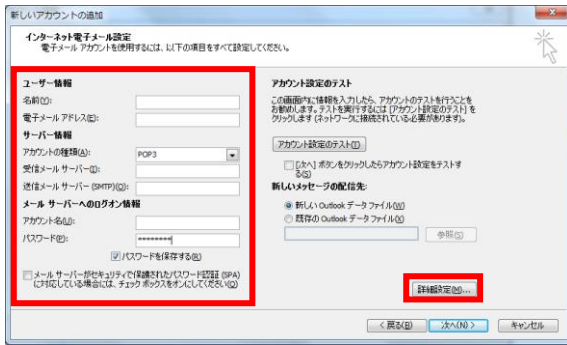
■メニューバーから[ファイル]をクリック

■[情報]→[アカウント設定]→  
[アカウント設定(A)]をクリック



【電子メールアカウント】

■設定確認を行う、メールアカウントを選択し、  
[変更]をクリック



## 【インターネット電子メール設定】

■ 以下のように設定されているか確認

### ユーザー情報

- ・ 名前：受信者に表示される送信者名
- ・ 電子メールアドレス：メールアドレス

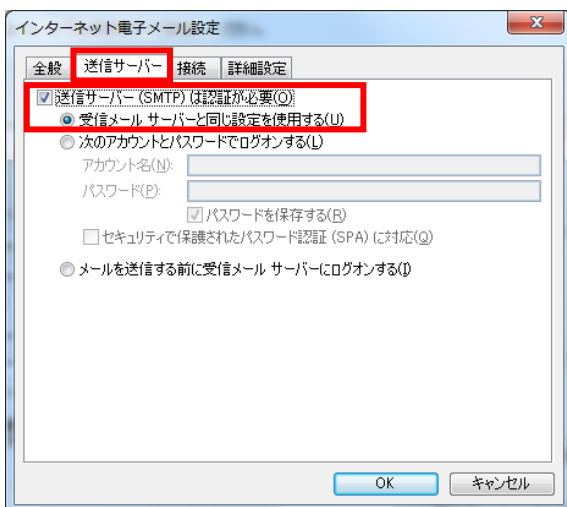
### サーバー情報

- ・ アカウントの種類：POP3
- ・ 受信メールサーバー：メールアドレスの'@'より後の部分
- ・ 送信メールサーバー(SMTP)：メールアドレスの'@'より後の部分

### メールサーバーへのログオン情報

- ・ アカウント名：メールアカウント ※登録完了通知書に記載
- ・ パスワード：メールパスワード ※登録完了通知書に記載
- ・ パスワードを保存する：チェック有
- ・ メールサーバーがセキュリティで保護されたパスワード認証(SPA)に対応している場合には、  
チェックボックスをオンにしてください：チェック無

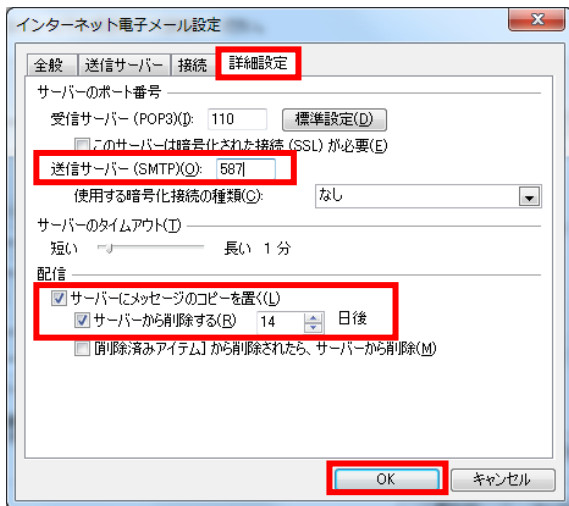
■ [詳細設定]をクリック



## 【送信サーバー】タブ

■ 送信サーバー(SMTP)は認証が必要：チェック有

■ 受信メールサーバーと同じ設定を使用する：  
チェック有



【詳細設定】タブ

■送信サーバー(SMTP) : 587

■サーバーにメッセージのコピーを置く :  
(推奨設定)

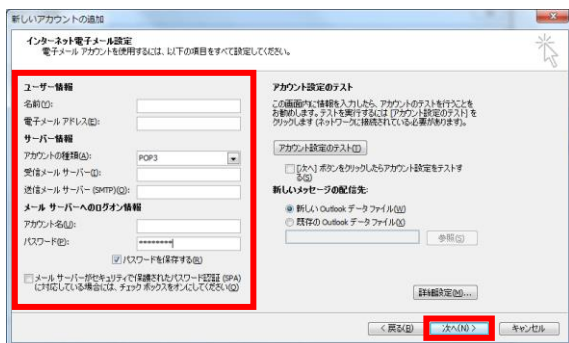
チェック無

(別のソフトやアプリでも受信する方)

チェック有

※この項目にチェックすると、複数の端末で同じメールを受信できます(「サーバーから削除する日数」を併せて設定してください)

■[OK]をクリック



■入力内容を確認し、[次へ]をクリック



【セットアップの完了】

■[完了]をクリック