

incl メール設定マニュアル



Microsoft Office Outlook 2010

必要なもの

1. Outlook 2010
2. メール利用サービス登録完了通知書
右上に大きく「重要」とかかれた書面です。設定前に、お手元にご準備ください。

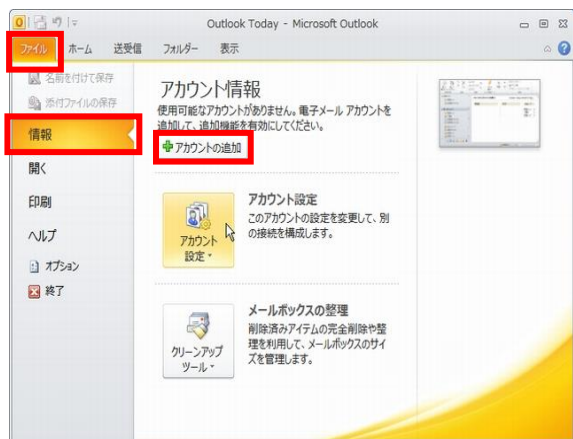
設定手順

- 1 : [ソフト起動～設定画面へ](#)
- 2 : [メールアドレス設定](#)
- 3 : [設定確認](#)

1 : ソフト起動～設定画面へ

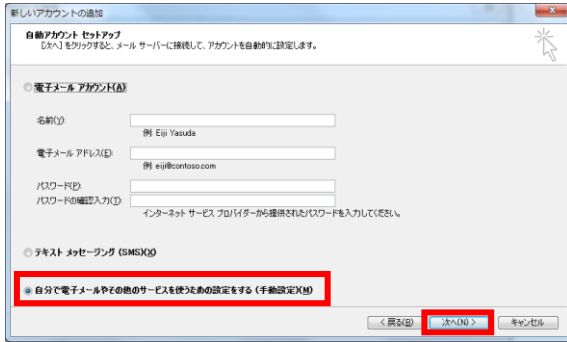


- [Microsoft Office Outlook 2010]のアイコンをダブルクリックし起動



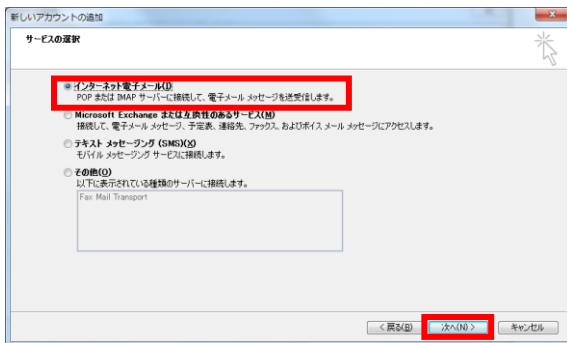
- メニューバーから[ファイル]をクリック
- [情報]をクリック
- [アカウントの追加]をクリック

2 : メールアドレス設定



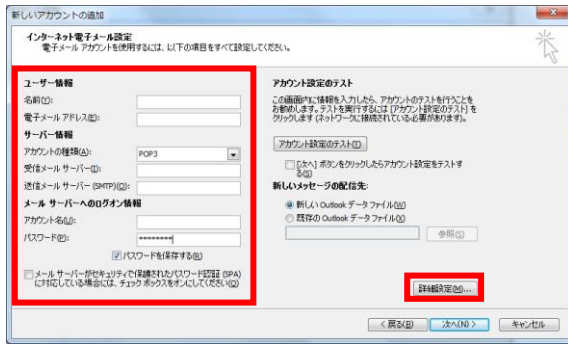
【自動アカウントセットアップ】

- [自分で電子メールやその他のサービスを使うための設定をする(手動設定)]を選択し、[次へ]をクリック



【サービスの選択】

- [インターネット電子メール]を選択し、[次へ]をクリック



【インターネット電子メール設定】

■ 以下のように設定

ユーザー情報

- ・ 名前：受信者に表示される送信者名
- ・ 電子メールアドレス：メールアドレス

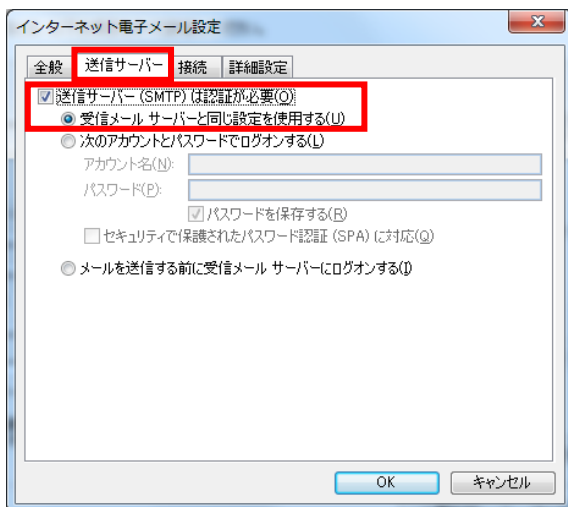
サーバー情報

- ・ アカウントの種類：POP3
- ・ 受信メールサーバー：メールアドレスの '@' より後の部分
- ・ 送信メールサーバー(SMTP)：メールアドレスの '@' より後の部分

メールサーバーへのログオン情報

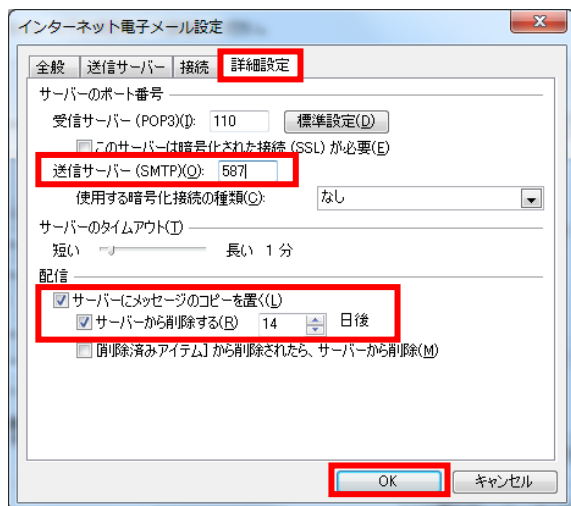
- ・ アカウント名：メールアカウント ※登録完了通知書に記載
- ・ パスワード：メールパスワード ※登録完了通知書に記載
- ・ パスワードを保存する：チェック有
- ・ メールサーバーがセキュリティで保護されたパスワード認証(SPA)に対応している場合には、
チェックボックスをオンにしてください：チェック無

■ [詳細設定]をクリック



【送信サーバー】タブ

- 送信サーバー(SMTP)は認証が必要：チェック有
- 受信メールサーバーと同じ設定を使用する：
チェック有



【詳細設定】タブ

■送信サーバー(SMTP) : 587

■サーバーにメッセージのコピーを置く :
(推奨設定)

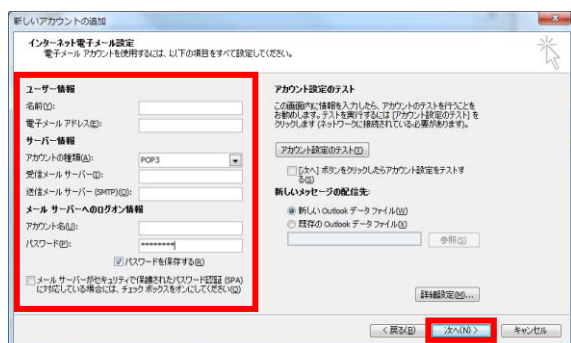
チェック無

(別のソフトやアプリでも受信する方)

チェック有

※この項目にチェックすると、複数の端末で同じメールを受信できます(「サーバーから削除する日数」を併せて設定してください)

■[OK]をクリック



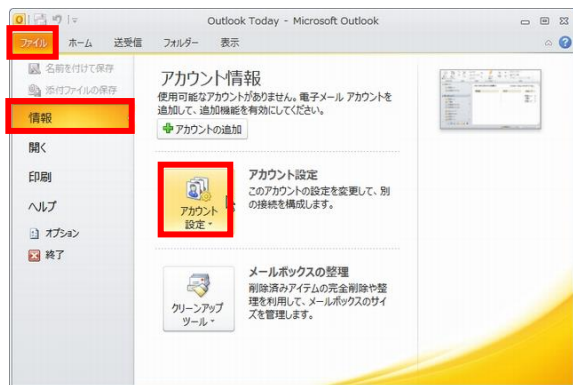
■入力内容を確認し、[次へ]をクリック



【セットアップの完了】

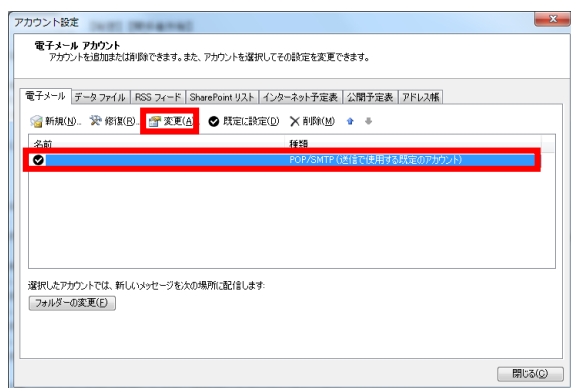
■[完了]をクリック

3 : 設定確認



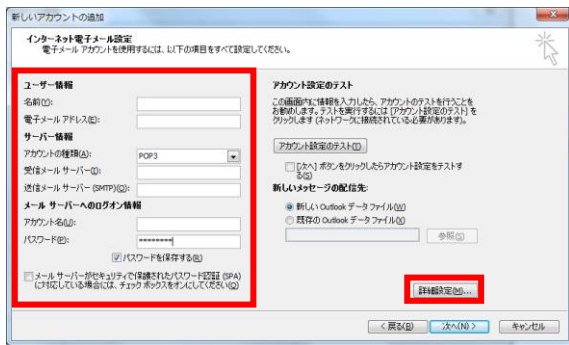
■メニューバーから[ファイル]をクリック

■[情報]→[アカウント設定]→
[アカウント設定(A)]をクリック



【電子メールアカウント】

■設定確認を行う、メールアカウントを選択し、
[変更]をクリック



【インターネット電子メール設定】

- 以下のように設定されているか確認

ユーザー情報

- ・ 名前：受信者に表示される送信者名
- ・ 電子メールアドレス：メールアドレス

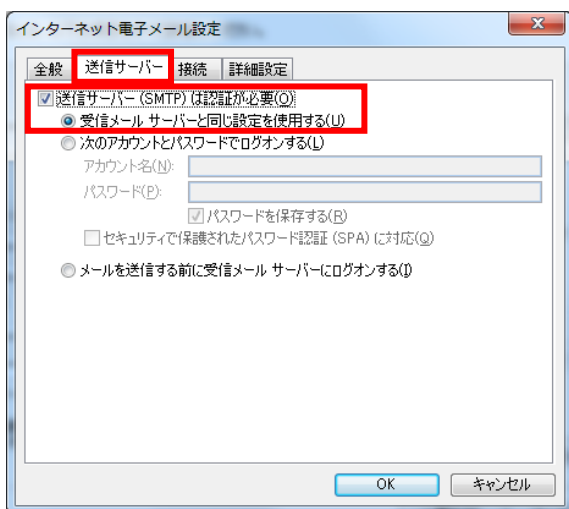
サーバー情報

- ・ アカウントの種類：POP3
- ・ 受信メールサーバー：メールアドレスの'@'より後の部分
- ・ 送信メールサーバー(SMTP)：メールアドレスの'@'より後の部分

メールサーバーへのログオン情報

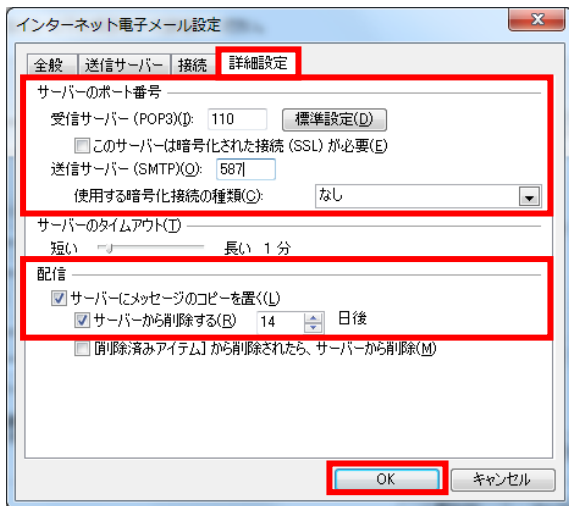
- ・ アカウント名：メールアカウント ※登録完了通知書に記載
- ・ パスワード：メールパスワード ※登録完了通知書に記載
- ・ パスワードを保存する：チェック有
- ・ メールサーバーがセキュリティで保護されたパスワード認証(SPA)に対応している場合には、
チェックボックスをオンにしてください：チェック無

- 【詳細設定】をクリック



【送信サーバー】タブ

- 送信サーバー(SMTP)は認証が必要：チェック有
- 受信メールサーバーと同じ設定を使用する：
チェック有



【詳細設定】タブ

- 以下のように設定されているか確認

サーバーのポート番号

- ・ 受信サーバー (POP3) : 110
- ・ このサーバーは暗号化された接続 (SSL) が必要 : チェック無
- ・ 送信サーバー (SMTP) : 587
- ・ 使用する暗号化接続の種類 : なし

配信

- ・ サーバーにメッセージのコピーを置く :

(推奨設定)

チェック無

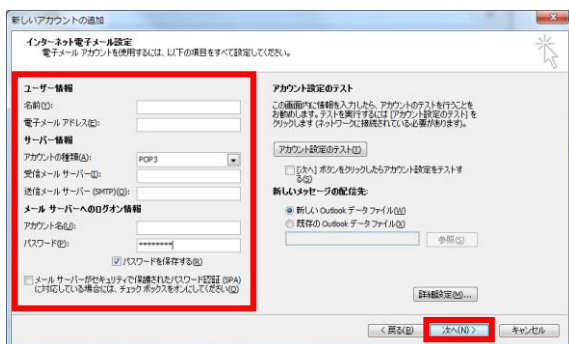
(別のソフトやアプリでも受信する方)

チェック有

※この項目にチェックすると、複数の端末で同じメールを受信できます

(「サーバーから削除する日数」を併せて設定してください)

■ [OK] をクリック



- 入力内容を確認し、[次へ] をクリック



【セットアップの完了】

■ [完了]をクリック